

5. TEKMOVANJE IZ ZNANJA

NARAVOSLOVJA

6. FEBRUAR 2019

Te rešitve so napisane pretežno za učitelje. Učencem naj učitelji rešitve interpretirajo na način, primeren njihovi razvojni stopnji. Pri tem naj se ne izogibajo uporabi novih pojmov, ki so opisani in razloženi v teh rešitvah. Tako se bodo ti pojmi v glavah učencev prej udomačili.

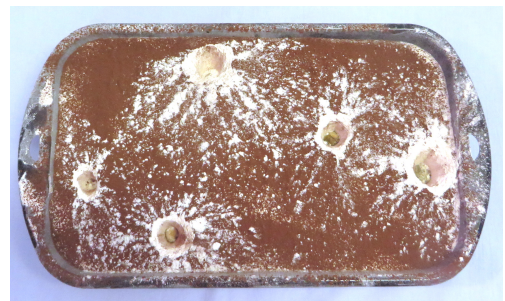
1. RAZRED

1	2	3	4	5	6	7.A	7.B	7.C	7.D	7.E
C	C	A	A	B	D	N	D	N	N	D

8	9	10.1	10.2	10.3	10.4	11	12.1	12.2	12.3
C	B	B	D	A	C	A	D	D	D

1. naloga

Oblika kraterja, ki nastane, ko v moko z višine ramen pade kamenček, ni odvisna od oblike kamna. Kraterji v moki so sicer različno globoki, vendar pa so vsi okrogli (C).

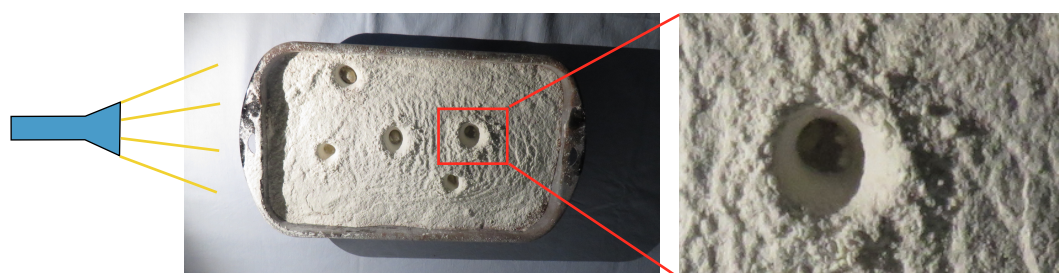


2. naloga

Kraterje na Luni so ustvarila telesa, ki so padla na Luno (C).

3. naloga

Ko so posneli fotografijo kraterja na Luni, je bilo Sonce v legi (A). Fotografiji spodaj prikazujeta del poskusa, ko z baterijsko svetilko od strani osvetliš površino moke in kraterje na njej.



4. naloga

Prvi je nastal večji krater **(A)**. Manjši krater je nastal kasneje, v notranjosti večjega kraterja.

5. naloga

Led se *tali* **(B)**. Pravilni odgovor, da se led tali, je neodvisen od tega, ali ledu dodamo sol ali sladkor ali nič. Se pa sol in sladkor v vodi *topita*.

6. naloga

Zlahka opazimo, da se ledena kocka na leseni deski stali zadnja **(D)**. Les je dober toplotni izolator oziroma slab toplotni prevodnik. Kovine toploto zelo dobro prevajajo, steklo in porcelan tudi precej bolje od lesa. Ledena kocka prejema toploto iz okolice in se tali. Na deski kocka prejema toploto večinoma iz zraka. V kovinskem loncu, na porcelanastem krožniku ali v steklenem kozarcu pa kocka prejema večji del (in več) toplote iz podlage, s katero je v dobrem toplotnem stiku preko stekla, porcelana ali kovine.

7. naloga

Predmeta, ki ostaneta cela, ko iz njiju spravimo cel kos ledu, sta kozarec **(B)** in plastična posodica **(E)**. V preostalih predmetih se cel kos ledu zatakne in ga lahko dobimo iz posode le, če posodo uničimo (strgamo, razrežemo). Ali počakamo, da se led stali - vendar pa v tem primeru ni več led.

8. naloga

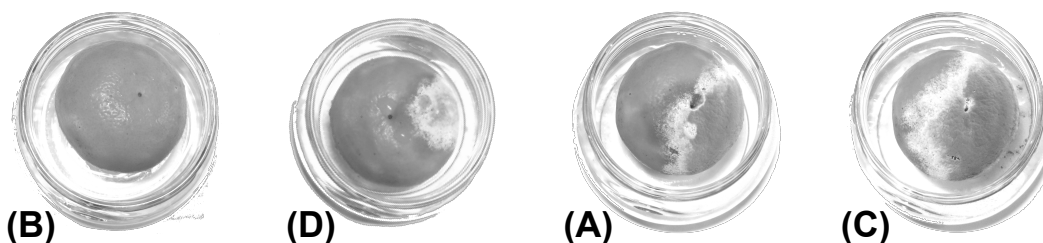
Zadnja se stali kocka ledu **(C)**, ki ni posuta niti s soljo niti z barvilom.

9. naloga

Sadje (in druga hrana) v hladilniku splesni kasneje kot v omari **(B)**. Tudi zato za shranjevanje hrane uporabljamo hladilnike.

10. naloga

V ponedeljek je bila mandarina še sveža **(B)**, v torek na njej že opazimo plesen **(D)**, v sredo je plesni še več **(A)** in v četrtek je plesnive že več kot pol mandarine **(C)**.



11. naloga

Plesnivega kruha ne jemo, ker plesni lahko škodujejo našemu zdravju **(A)**.

12. naloga

Vse izjave so pravilne **(D, D, D)**. Plesni so živa bitja, za rast potrebujejo hrano in sir lahko splesni.