

NARAVOSLOVJA

5. FEBRUAR 2020

Te rešitve so napisane pretežno za učitelje. Učencem naj učitelji rešitve interpretirajo na način, primeren njihovi razvojni stopnji. Pri tem naj se ne izogibajo uporabi novih pojmov, ki so opisani in razloženi v teh rešitvah. Tako se bodo ti pojmi v glavah učencev prej udomačili.

1. RAZRED

1	2.1	2.2	2.3	2.4	3	4	5	6.1	6.2	6.3
C	B	D	A	C	A	C	C	C	A	B
7	8	9.1	9.2	9.3	10	11.1	11.2	11.3	11.4	
C	B	C	A	D	B	A	B	D	B	

1. naloga

S čim večje višine pade kocka iz plastelina na tla, tem večja je njena hitrost tik pred pristankom na tleh in tem bolj se ob padcu deformira, spremeni obliko. Najbolj zmaličena je kocka na fotografiji **(C)**.

2. naloga

Pravilno zaporedje korakov pri izdelavi domačega plastelina je sipanje moke na mizo **(B)**, vlivanje žlice olja v jamico v kupčko moke **(D)**, mešanje — gnetenje — zmesi z rokami **(A)** in oblikovanje kroglice iz narejenega plastelina **(C)**.



3. naloga

Ko iz domačega plastelina oblikuješ piramido in jo pustiš na polici, se plastelin sčasoma posuši, otrdi in nekoliko posvetli, oblike pa ne spremeni, ostane piramida **(A)**.

4. naloga

Recept pravi, da potrebujemo za izdelavo plastelina 2 lončka moke in 1 lonček soli. Če imamo samo 1 lonček moke, kar je pol toliko, kot piše v receptu, potrebujemo za izdelavo enakega plastelina tudi samo pol toliko soli, kot piše v receptu: namesto celega lončka le pol lončka **(C)**.

5. naloga

Kdor je poskusil, ve, da lahko z rokami špaget prelomimo na pol 6-krat zaporedoma (če smo natančni in ga res vsakič zlomimo na dva enako dolga dela) **(C)**.

6. naloga

Kdor je lomil različno debele špagete, ve, da se pred zlomom najbolj upogne tanek špaget in najmanj debel špaget. Ko povežemo različno debele špagete z upogibi pred zlomom, dobimo pare špagetov in upogibov 1 — **(C)**, 2 — **(A)**, 3 — **(B)**. Kogar zanima, kako je videti lom špageta na počasnem posnetku, naj si ogleda film: <http://kresnicka.splet.arnes.si/arhiv/1-razred/zelo-pocasen-posnetek-loma-spageta/> (povezava je tudi pri poskusu *Lom špagetov* v *Razpisu* oz. *Arhivu* na spletni strani).

7. naloga

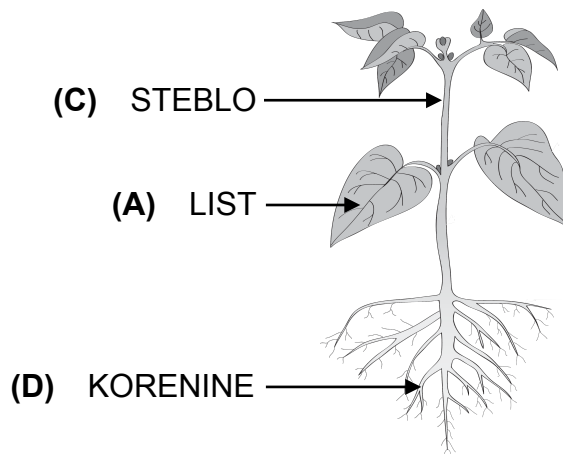
Koščki zlomljenega špageta so skupaj dolgi toliko, kot je bil dolg špaget, preden smo ga zlomili. Z nekaj iznajdljivosti (ali merilom) ugotovimo, da je košček, ki manjka na sliki 2, košček **(C)**.

8. naloga

Kdor je lomil špagete, tudi ve, da se špaget le redko prelomi samo na dva dela. Pogosto se prelomi na 3, 4 ali 5 delov in redko ali skoraj nikoli na več kot 6 delov. Pravilni odgovor je **(B)**.

9. naloga

Deli rastline so:



10. naloga

V škatli na sliki je rasel fižol **(B)**.



11. naloga

Temnejše liste ima fižol, ki je rasel na svetlobi in je v loncu, označenem s ▲ (A). Daljša stebela ima fižol, ki je rasel v temi in je v loncu, označenem s ■ (B). Cvetov nimajo rastline fižola v nobenem od loncev (D). Kot smo že napisali, je v temi rasel fižol v loncu, označenem s ■ (B).

